



CEMEC

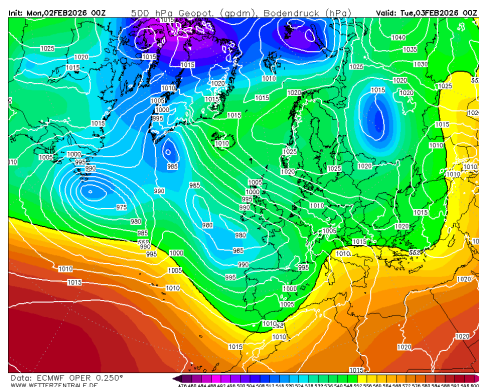
Centro Meteorologico e Climatologico
Unità Operativa Complessa Monitoraggio e CEMEC

BOLLETTINO METEOAMBIENTALE QUALITA' DELL'ARIA

Emissione alle ore 14:00 ora locale (13:00 U.T.C.) del 03/02/2026 nr. A_34_2026

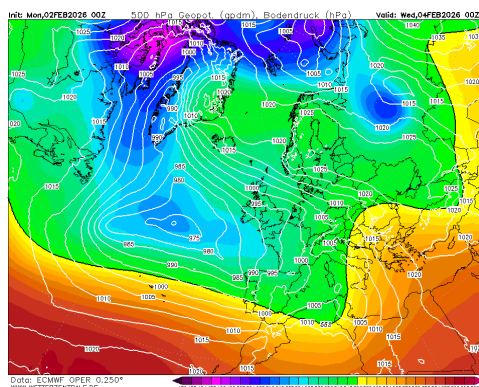


SITUAZIONE SINOTTICA GENERALE



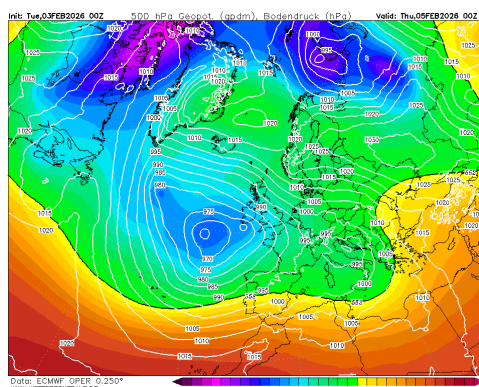
03/02/2026

La Campania sarà ubicata ai margini di un campo di bassa pressione. Le condizioni atmosferiche saranno leggermente stabili, con limitato rimescolamento e limitato ricambio delle masse d'aria. Il cielo sarà poco nuvoloso con precipitazioni isolate. I venti saranno deboli provenienti prevalentemente dai quadranti meridionali. Le concentrazioni di polveri sottili saranno intermedie e stazionarie con leggero contributo di polveri sahariane, le concentrazioni di ozono saranno basse e stazionarie.



04/02/2026

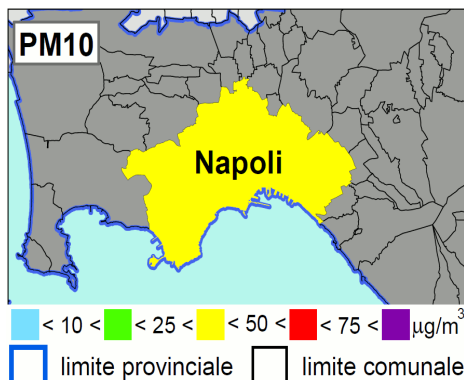
La Campania sarà ubicata ai margini di un campo di bassa pressione. Le condizioni atmosferiche saranno leggermente instabili, con parziale rimescolamento e parziale ricambio delle masse d'aria. Il cielo sarà molto nuvoloso con precipitazioni sparse. I venti saranno moderati provenienti prevalentemente dai quadranti meridionali. Le concentrazioni di polveri sottili saranno basse e in lieve diminuzione con leggero contributo di polveri sahariane, le concentrazioni di ozono saranno basse e stazionarie.



05/02/2026

La Campania sarà ubicata in un campo di bassa pressione. Le condizioni atmosferiche saranno leggermente instabili, con parziale rimescolamento e parziale ricambio delle masse d'aria. Il cielo sarà molto nuvoloso con precipitazioni isolate. I venti saranno moderati provenienti prevalentemente dai quadranti meridionali. Le concentrazioni di polveri sottili saranno basse e in lieve diminuzione, le concentrazioni di ozono saranno basse e stazionarie.

Mappa di previsione delle linee di geopotenziale a 500 hPa e della temperatura dell'aria in quota a 850 hPa



03/02/2026

Venti: Debole proveniente prevalentemente dai quadranti meridionali

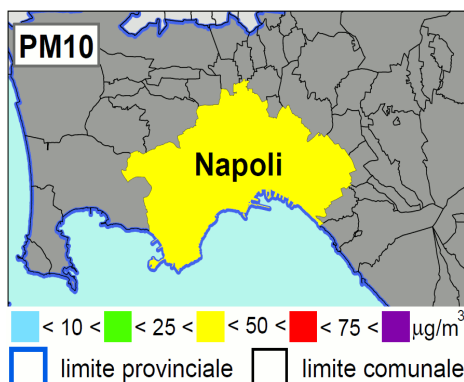
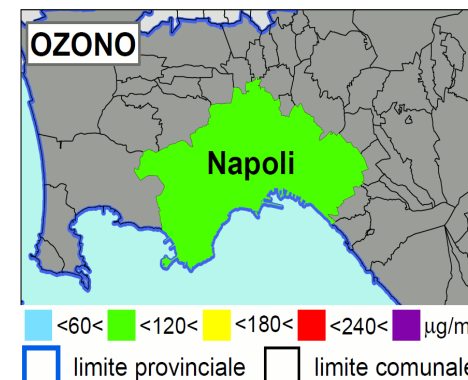
Temperature: Massima 17°C, minima 12°C

Precipitazioni: Assenti, con condizioni sfavorevoli all'abbattimento degli inquinanti

Emissioni: Superiori alla media giornaliera

PM10: Concentrazioni stazionarie

O3: Concentrazioni in lieve diminuzione



04/02/2026

Venti: Debole proveniente prevalentemente dai quadranti meridionali

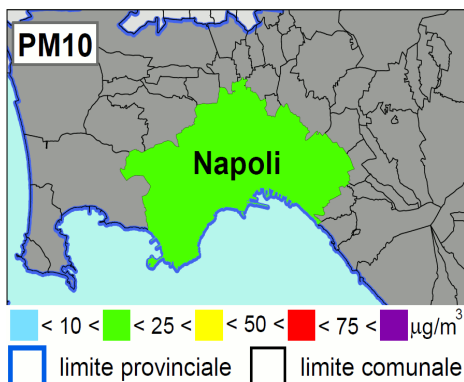
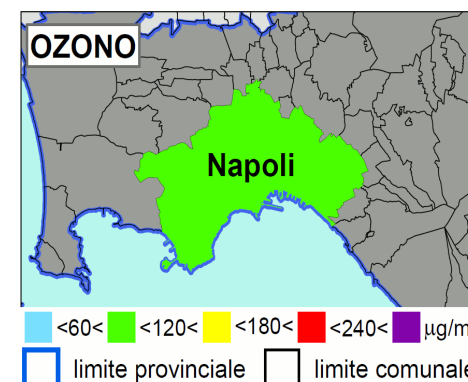
Temperature: Massima 13°C, minima 11°C

Precipitazioni: Intense, con condizioni favorevoli all'abbattimento degli inquinanti

Emissioni: Superiori alla media giornaliera

PM10: Concentrazioni in lieve aumento

O3: Concentrazioni stazionarie



05/02/2026

Venti: Moderato proveniente prevalentemente dai quadranti meridionali

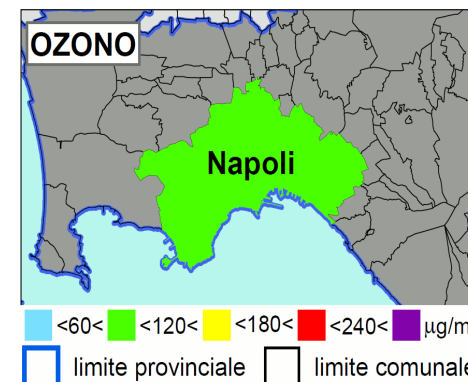
Temperature: Massima 14°C, minima 11°C

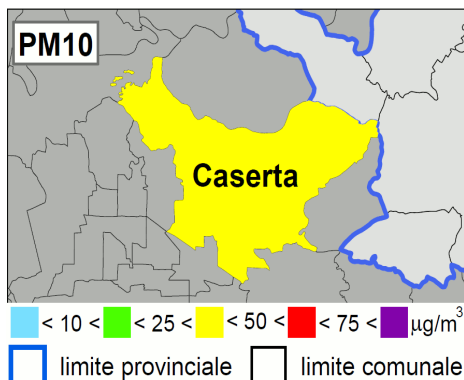
Precipitazioni: Moderate, con condizioni favorevoli all'abbattimento degli inquinanti

Emissioni: Superiori alla media giornaliera

PM10: Concentrazioni in diminuzione

O3: Concentrazioni stazionarie





03/02/2026

Venti: Debole proveniente prevalentemente dai quadranti meridionali

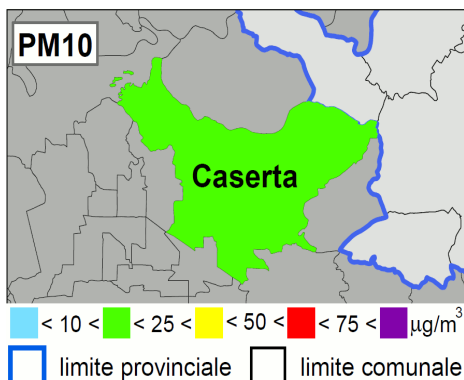
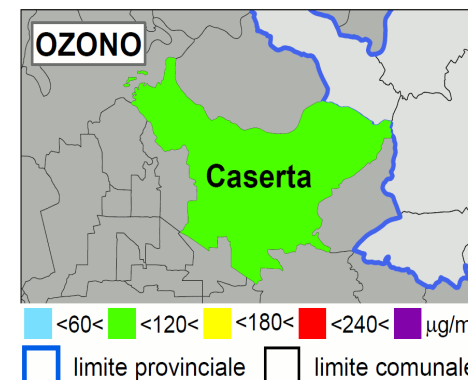
Temperature: Massima 17°C, minima 8°C

Precipitazioni: Assenti, con condizioni sfavorevoli all'abbattimento degli inquinanti

Emissioni: Superiori alla media giornaliera

PM10: Concentrazioni in lieve diminuzione

O3: Concentrazioni stazionarie



04/02/2026

Venti: Debole proveniente prevalentemente dai quadranti orientali

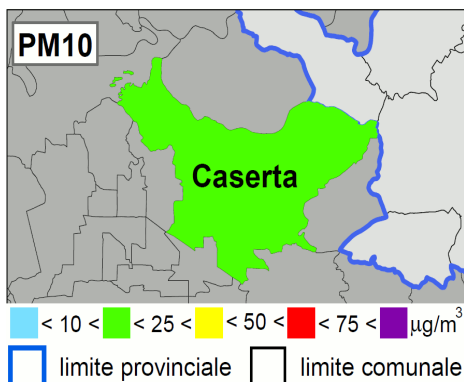
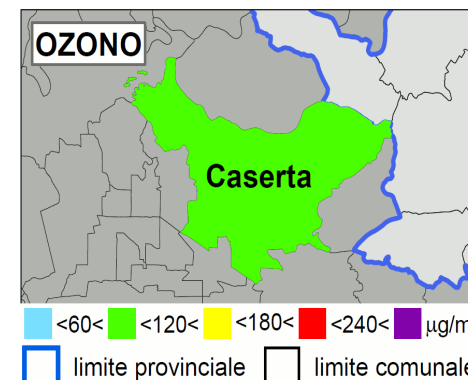
Temperature: Massima 13°C, minima 10°C

Precipitazioni: Intense, con condizioni favorevoli all'abbattimento degli inquinanti

Emissioni: Superiori alla media giornaliera

PM10: Concentrazioni in diminuzione

O3: Concentrazioni stazionarie



05/02/2026

Venti: Moderato proveniente prevalentemente dai quadranti meridionali

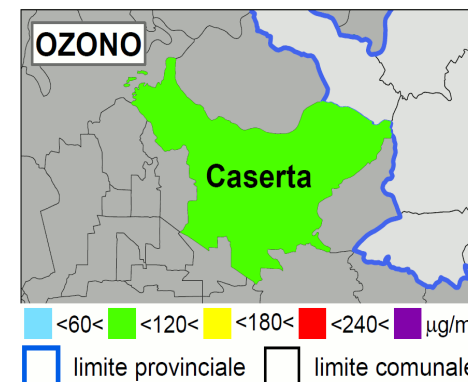
Temperature: Massima 14°C, minima 10°C

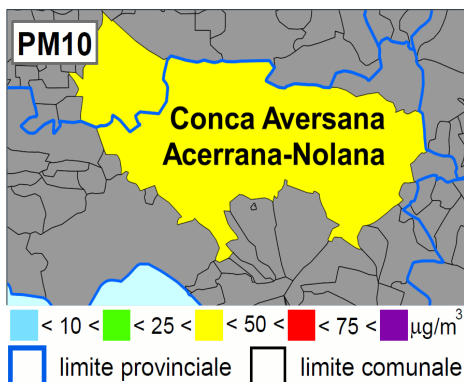
Precipitazioni: Deboli, con condizioni sfavorevoli all'abbattimento degli inquinanti

Emissioni: Superiori alla media giornaliera

PM10: Concentrazioni in lieve aumento

O3: Concentrazioni in lieve aumento





03/02/2026

Venti: Debole proveniente prevalentemente dai quadranti meridionali

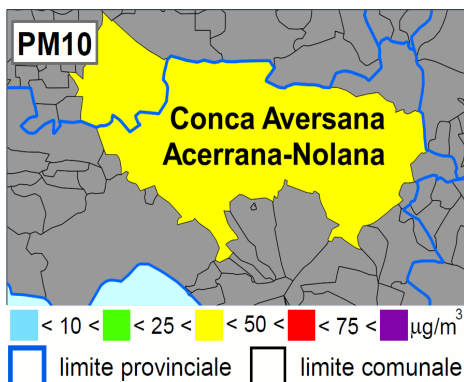
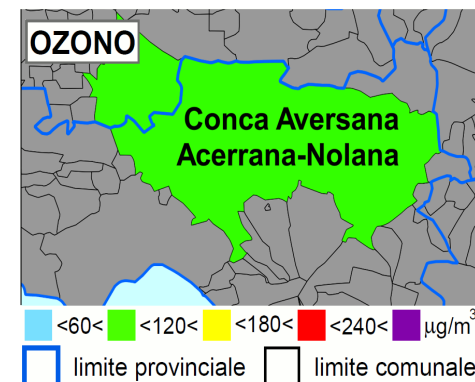
Temperature: Massima 16°C, minima 8°C

Precipitazioni: Assenti, con condizioni sfavorevoli all'abbattimento degli inquinanti

Emissioni: Superiori alla media giornaliera

PM10: Concentrazioni in lieve diminuzione

O3: Concentrazioni in live diminuzione



04/02/2026

Venti: Debole proveniente prevalentemente dai quadranti meridionali

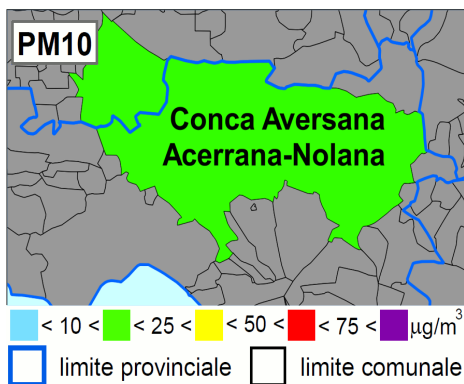
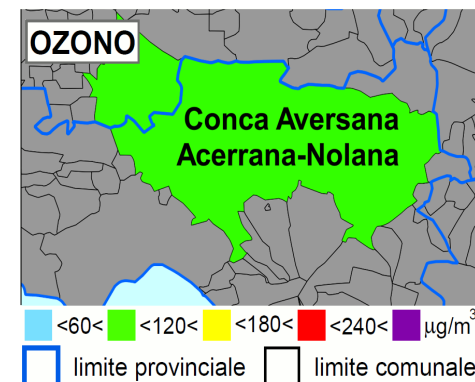
Temperature: Massima 13°C, minima 10°C

Precipitazioni: Intense, con condizioni favorevoli all'abbattimento degli inquinanti

Emissioni: Superiori alla media giornaliera

PM10: Concentrazioni in lieve diminuzione

O3: Concentrazioni stazionarie



05/02/2026

Venti: Moderato proveniente prevalentemente dai quadranti meridionali

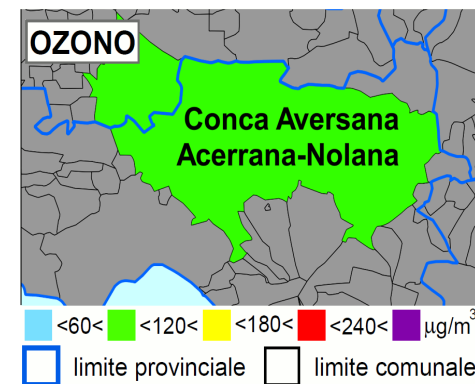
Temperature: Massima 14°C, minima 10°C

Precipitazioni: Deboli, con condizioni sfavorevoli all'abbattimento degli inquinanti

Emissioni: Superiori alla media giornaliera

PM10: Concentrazioni in diminuzione

O3: Concentrazioni stazionarie





< 10 < < 25 < < 50 < < 75 < $\mu\text{g}/\text{m}^3$
□ limite provinciale □ limite comunale

03/02/2026

Venti: Debole proveniente prevalentemente dai quadranti meridionali

Temperature: Massima 15°C, minima 7°C

Precipitazioni: Assenti, con condizioni sfavorevoli all'abbattimento degli inquinanti

Emissioni: Superiori alla media giornaliera

PM10: Concentrazioni in lieve diminuzione

O3: Concentrazioni stazionarie



< 60 < < 120 < < 180 < < 240 < $\mu\text{g}/\text{m}^3$
□ limite provinciale □ limite comunale



< 10 < < 25 < < 50 < < 75 < $\mu\text{g}/\text{m}^3$
□ limite provinciale □ limite comunale

04/02/2026

Venti: Debole proveniente prevalentemente dai quadranti meridionali

Temperature: Massima 11°C, minima 8°C

Precipitazioni: Intense, con condizioni favorevoli all'abbattimento degli inquinanti

Emissioni: Superiori alla media giornaliera

PM10: Concentrazioni stazionarie

O3: Concentrazioni stazionarie



< 60 < < 120 < < 180 < < 240 < $\mu\text{g}/\text{m}^3$
□ limite provinciale □ limite comunale



< 10 < < 25 < < 50 < < 75 < $\mu\text{g}/\text{m}^3$
□ limite provinciale □ limite comunale

05/02/2026

Venti: Moderato proveniente prevalentemente dai quadranti meridionali

Temperature: Massima 12°C, minima 8°C

Precipitazioni: Assenti, con condizioni sfavorevoli all'abbattimento degli inquinanti

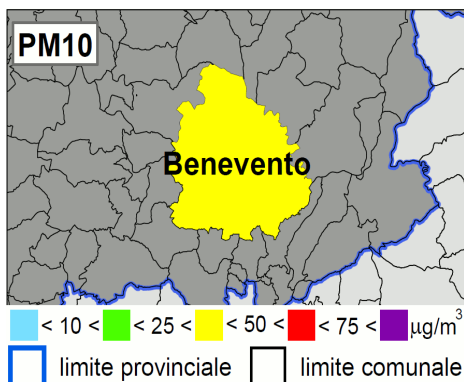
Emissioni: Superiori alla media giornaliera

PM10: Concentrazioni in lieve diminuzione

O3: Concentrazioni stazionarie



< 60 < < 120 < < 180 < < 240 < $\mu\text{g}/\text{m}^3$
□ limite provinciale □ limite comunale



03/02/2026

Venti: Debole variabile

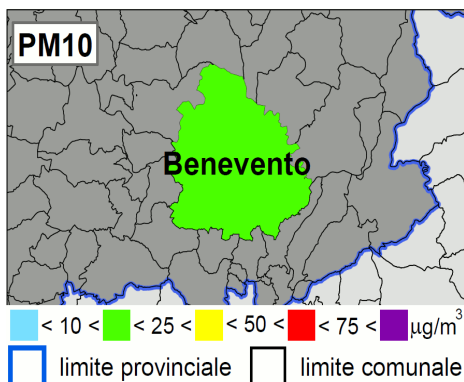
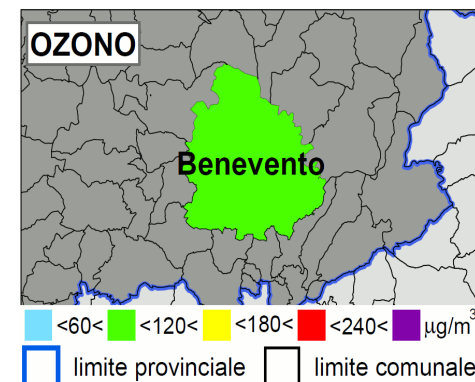
Temperature: Massima 16°C, minima 6°C

Precipitazioni: Assenti, con condizioni sfavorevoli all'abbattimento degli inquinanti

Emissioni: Superiori alla media giornaliera

PM10: Concentrazioni in lieve diminuzione

O3: Concentrazioni in lieve diminuzione



04/02/2026

Venti: Da debole a moderato proveniente prevalentemente dai quadranti meridionali

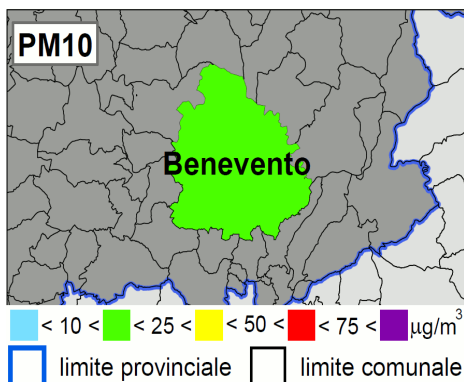
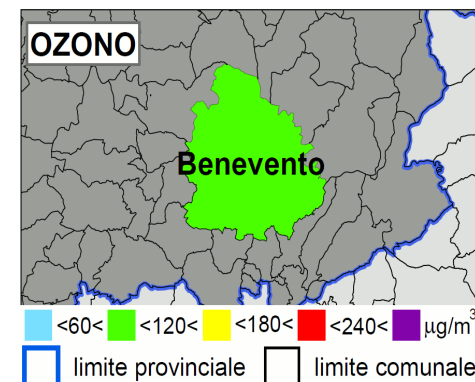
Temperature: Massima 12°C, minima 9°C

Precipitazioni: Moderate, con condizioni favorevoli all'abbattimento degli inquinanti

Emissioni: Superiori alla media giornaliera

PM10: Concentrazioni in diminuzione

O3: Concentrazioni stazionarie



05/02/2026

Venti: Moderato proveniente prevalentemente dai quadranti meridionali

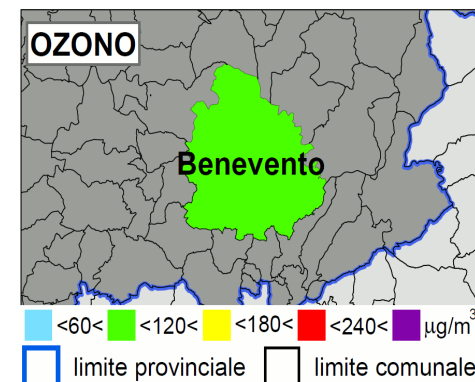
Temperature: Massima 14°C, minima 8°C

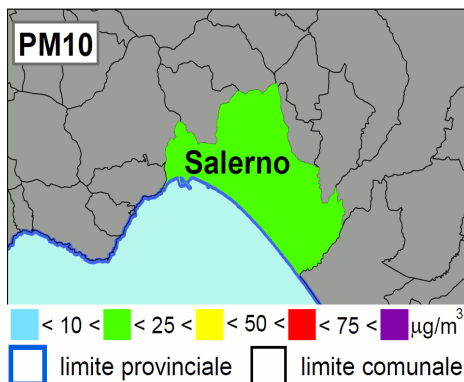
Precipitazioni: Assenti, con condizioni sfavorevoli all'abbattimento degli inquinanti

Emissioni: Superiori alla media giornaliera

PM10: Concentrazioni in lieve diminuzione

O3: Concentrazioni stazionarie





03/02/2026

Venti: Da debole a moderato variabile

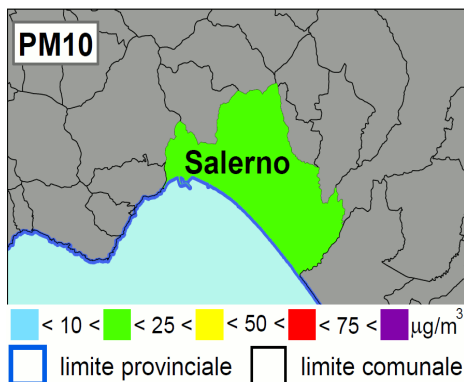
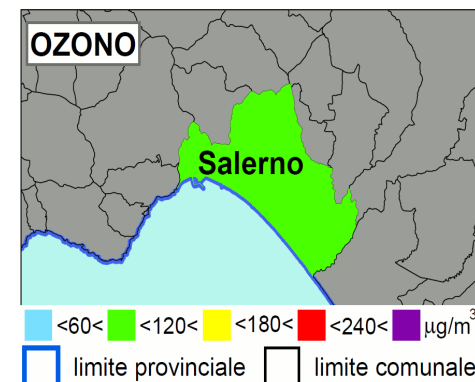
Temperature: Massima 16°C, minima 10°C

Precipitazioni: Assenti, con condizioni sfavorevoli all'abbattimento degli inquinanti

Emissioni: Superiori alla media giornaliera

PM10: Concentrazioni stazionarie

O3: Concentrazioni stazionarie



04/02/2026

Venti: Debole proveniente prevalentemente dai quadranti meridionali

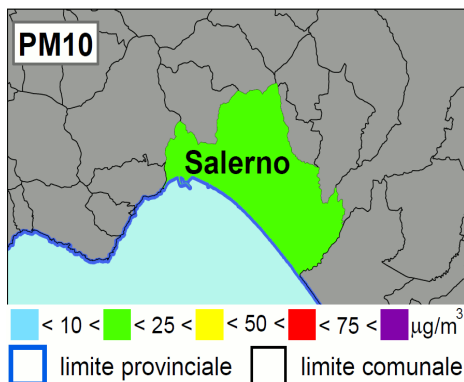
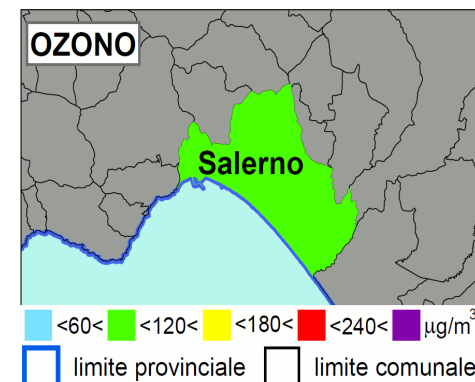
Temperature: Massima 13°C, minima 11°C

Precipitazioni: Intense, con condizioni favorevoli all'abbattimento degli inquinanti

Emissioni: Superiori alla media giornaliera

PM10: Concentrazioni in lieve aumento

O3: Concentrazioni stazionarie



05/02/2026

Venti: Moderato variabile

Temperature: Massima 14°C, minima 11°C

Precipitazioni: Deboli, con condizioni sfavorevoli all'abbattimento degli inquinanti

Emissioni: Superiori alla media giornaliera

PM10: Concentrazioni in lieve diminuzione

O3: Concentrazioni stazionarie

